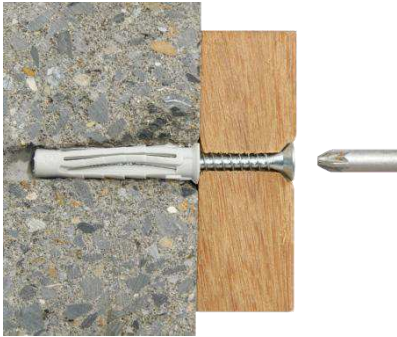


COMMENT POSER...

La cheville NORDTECH ?



Matériel Nécessaire



1 perceuse ou un perforateur

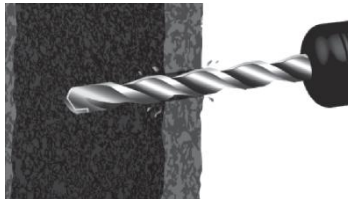


1 marteau

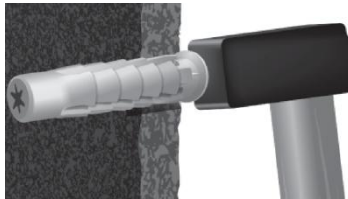


1 visseuse **ou** un tournevis

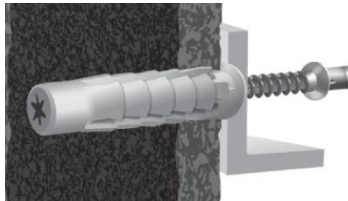
Etapes



1. Percer au diamètre indiqué sur l'emballage et évacuer les poussières



2. Placer la cheville au marteau sans la vis



3. Visser jusqu'au contact de la vis avec l'objet (à l'aide d'un tournevis ou d'une visseuse)

